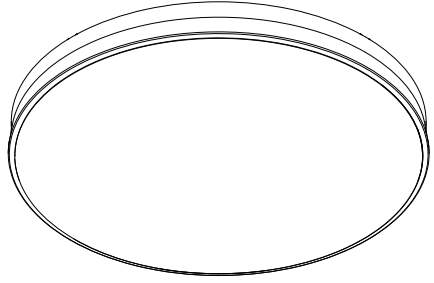




Installation Guide

LED
Flush Mount Ceiling Light



GE Lighting, a Savant company • 1-800-435-4448 • www.gelighting.com
GE and C by GE are trademarks of General Electric Company. Used under trademark license.
INFORMATION PROVIDED IS SUBJECT TO CHANGE WITHOUT NOTICE. ALL VALUES ARE
DESIGN OR TYPICAL VALUES WHEN MEASURED UNDER LABORATORY CONDITIONS.
©2024 GE Lighting, a Savant company.

PK-00106242-4

8

PRODUCT COVERED

Model	Input voltage (Vac, Hz)	Current (mA)	Wattage (W)
FLM18DW240D95CGMNG2	120, 60	300	33

DIMMING

The luminaire is dimmable with most regular dimmers.

STOP BEFORE YOU BEGIN
Read these instructions completely and carefully.

WARNING

- Risk of fire or electric shock. LED ceiling light installation requires knowledge of luminaire electrical systems. If not qualified, do not attempt installation. Contact a qualified electrician.
- Risk of fire or electric shock. Install this luminaire only in junction box that have the construction features and dimensions shown in the photographs and/or drawings and where the input rating does not exceed the input rating of the luminaire.
- This device is not intended for use with emergency exits.

These products are intended for use in dry or damp locations.

Min 90°C (194°F) supply conductors suitable for operation in an ambient not exceeding 40°C (104°F).

This device complies with Part 15 of the FCC Rules. Operations is subject to the following two conditions: (1) This device may not cause harmful interference. And (2) this device must accept any interference received, including interference that may cause undesired operation. This device complies with CAN ICES-005 B.

NOTE: This equipment has been tested and found to comply with the limits for a Class B digital device, pursuant to part 15 of the FCC Rules. These limits are designed to provide reasonable protection against harmful interference in a residential installation. This equipment generates, uses and can radiate radio frequency energy and, if not installed and used in accordance with the instructions, may cause harmful interference to radio communications. However, there is no guarantee that interference will not occur in a particular installation. If this equipment does cause harmful interference to radio or television reception, which can be determined by turning the equipment off and on, the user is encouraged to try to correct the interference by one or more of the following measures: reorient or relocate the receiving antenna, increase the separation between the equipment and receiver, connect the equipment into an outlet on a circuit different from that to which the receiver is connected, consult the dealer or an experienced radio/TV technician for help.

2

PREPARE ELECTRICAL WIRING

Electrical Requirements
The LED fixture must be supplied with 120VAC 60Hz.

Grounding Instructions
The grounding and bonding of the overall system shall be done in accordance with National Electric Code (NEC) Article 600 and local codes.

PACKAGE CONTENTS



TOOLS REQUIRED

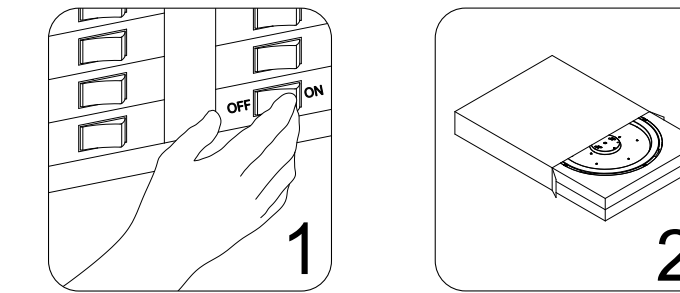


Risk of Damage: Must use UL approved conduit fittings for all enclosure box connections to prevent wire cuts by sharp edges and excessive strain on wiring.

3

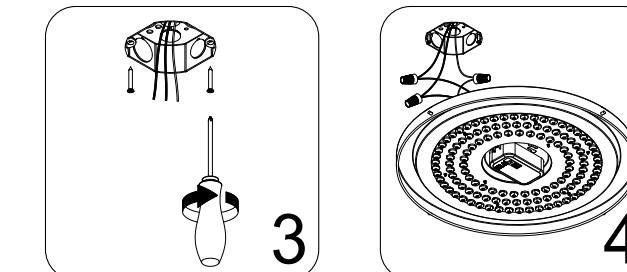
INSTALLATION

This fixture is designed to be mounted to a junction box with a screw hole spacing of 2.75" (70mm) or 3.50" (90mm).



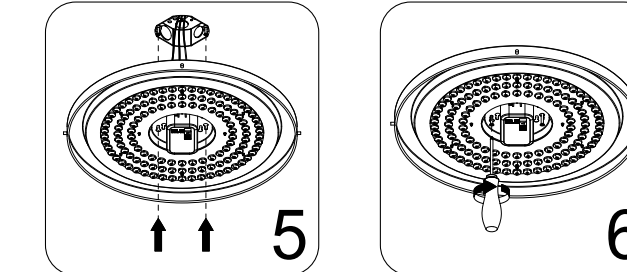
Turn off power source.

Take out the lamp shade and base plate from package.



Install 2 screws into the screw holes in the junction box.

Connect black, white and green wire from the fixture to black/live, white/neutral and green/ground wire from the outlet box correspondingly. Secure wires together with wire nuts. If no ground wire is present, consult a qualified electrician.



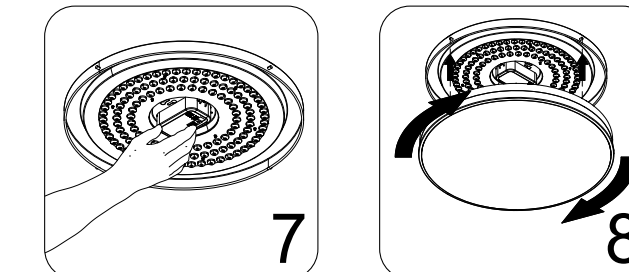
Align key slot holes on fixture with fixture screws, push up and twist.

Screw fixture to ceiling.

4

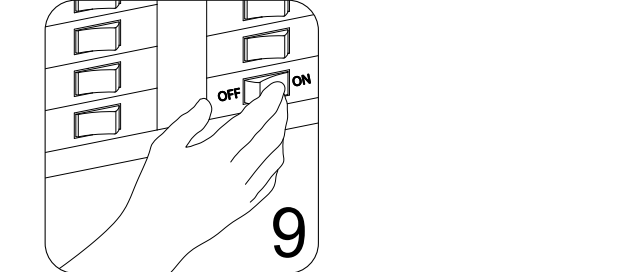
5

.83"



Move the switch to select your desired color temperature.

Align the four tabs on the fixture plate with the slots on shade. Twist shade clockwise until it stops.



Restore power.

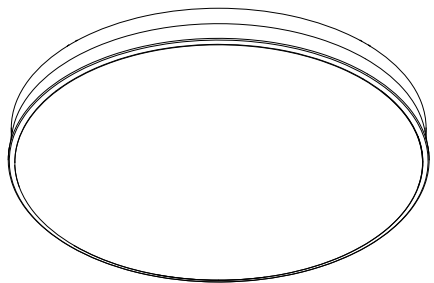
6

7



Guide d'installation

DEL
Luminaire de plafond encastré



GE Lighting, a Savant company • 1-800-435-4448 • www.gelighting.com
GE and C by GE sont des marques de commerce de General Electric Company. Utilisé sous licence de marque de commerce.
LES RENSEIGNEMENTS FOURNIS PEUVENT ÊTRE MODIFIÉS SANS PRÉAVIS. TOUTES LES VALEURS SONT DES
VALEURS NOMINALES OU TYPIQUES LORSQU'ELLES SONT MESURÉES DANS DES CONDITIONS DE LABORATOIRE.
©2024 GE LIGHTING, a Savant Company.

PK-00106242-4

16

PRODUIT COUVERT

Modèle	Tension d'entrée (V c.a., Hz)	Courant (mA)	Puissance (W)
FLM18DW240D95CGMNG2	120, 60	300	33

GRADATION

Le luminaire est réglable avec la plupart des gradateurs ordinaires.

ARRÊT AVANT DE COMMENCER
Veuillez lire ces instructions au complet et attentivement.

AVERTISSEMENT

- Risque d'incendie ou de décharge électrique. L'installation nécessite une connaissance des systèmes électriques des luminaires. Si vous n'êtes pas qualifié, n'essayez pas d'effectuer l'installation. Communiquez avec un électricien qualifié.
- Risque d'incendie ou de décharge électrique. Installez ce kit uniquement dans les luminaires qui ont les caractéristiques de construction et les dimensions indiquées sur les photographies et / ou les dessins et où la puissance d'entrée du kit de rénovation ne dépasse pas la puissance d'entrée du luminaire.
- Pour éviter d'endommager ou d'abrasion le câblage, NE PAS exposer le câblage aux bords de métal ou d'autres objets tranchants.
- Cet appareil n'est pas destiné à être utilisé avec des issues de secours.

Ces produits sont destinés à être utilisés dans des endroits secs ou humides.

Conducteurs d'alimentation d'au moins 90 °C (194 °F) pouvant fonctionner dans une température ambiante n'excédant pas 40 °C (104 °F).

Cet appareil est conforme à la partie 15 des règles de la FCC. Le fonctionnement est soumis aux deux conditions suivantes : (1) Cet appareil ne peut pas causer d'interférence nuisible; (2) Cet appareil doit accepter toute interférence reçue, y compris les interférences qui peuvent causer un fonctionnement indésirable. Cet appareil est conforme à la norme canadienne NMB-005B.

REMARQUE : Cet équipement a fait l'objet d'essais et a été jugé conforme aux limites d'un appareil numérique de classe B, en vertu de la partie 15 des règles de la FCC. Ces limites sont conçues pour assurer une protection raisonnable contre le brouillage préjudiciable dans une installation résidentielle. Cet équipement produit, utilise et peut décharger une énergie de fréquence radio; s'il n'est pas installé et utilisé conformément aux consignes, il peut provoquer un brouillage préjudiciable aux communications radio. Cependant, il n'y a aucune garantie quant à l'absence de brouillage dans une installation particulière. Si cet équipement provoque un brouillage préjudiciable à la réception de radio ou de télévision, ce qui peut être constaté en éteignant et en allumant l'équipement, nous incitons l'utilisateur à tenter d'éliminer ce brouillage en prenant une ou plusieurs des mesures suivantes : réorienter ou déplacer l'antenne de réception, accroître la distance entre l'équipement et le récepteur, brancher l'équipement sur une prise d'alimentation différente de celle du récepteur ou faire appel au détaillant ou à un technicien radio/télévision expérimenté pour de l'aide.

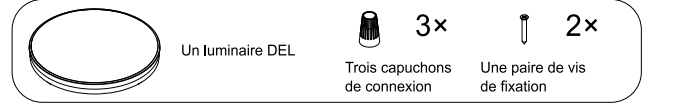
10

PRÉPARATION DU CÂBLAGE ÉLECTRIQUE

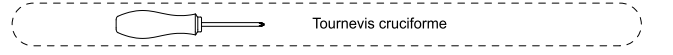
Exigences en matière d'électricité
Le luminaire DEL doit être alimenté avec du courant de 120 V c.a., 60Hz.

Instructions de mise à la terre
La mise à la terre et la continuité des masses du système général doivent être assurées conformément à l'article 600 de la norme du National Electric Code (NEC) et aux codes en vigueur localement.aa

CONTENU DE L'EMBALLAGE



OUTILS NÉCESSAIRES

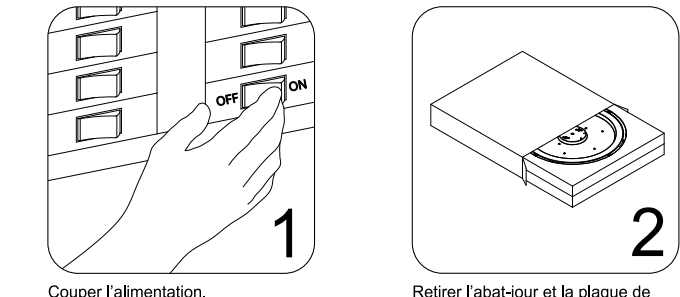


Risque de dommages : Il faut utiliser des raccords de conduit homologués UL pour toutes les connexions de boîtier afin d'éviter les coupures de fils par des bords tranchants et une pression excessive sur le câblage.

11

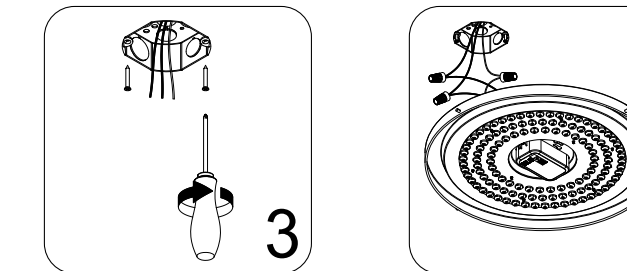
INSTALLATION

Ce luminaire est conçu pour être monté sur une boîte de jonction avec un trou de vis de 70 mm (2,75 po) ou de 90 mm (3,50 po).



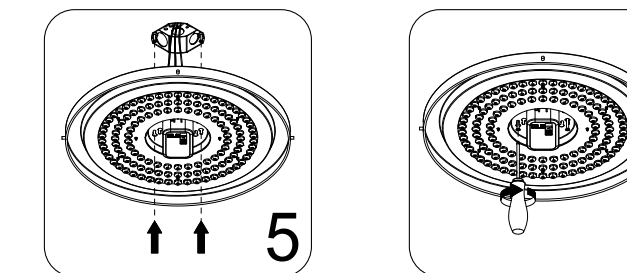
Couper l'alimentation.

Retirer l'abat-jour et la plaque de base de l'emballage.



Installer 2 vis dans les trous de vis de la boîte de jonction.

Raccorder les fils noir, blanc et vert de l'appareil d'éclairage au fil noir/rouge tension, blanc/bleu et vert/fil de terre de la boîte de sortie en conséquence. Fixer les fils avec les capuchons de connexion. S'il n'y a pas de fil de terre, consulter un électricien qualifié.

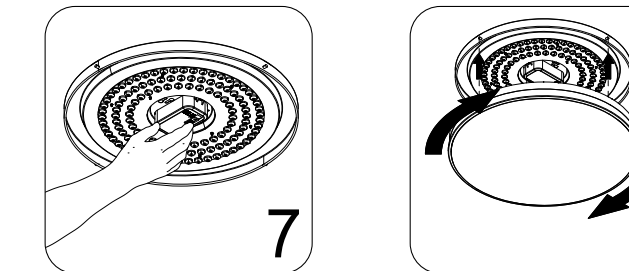


Aligner les trous à fente du luminaire avec les vis de fixation, pousser vers le haut et tourner.

Visser le luminaire au plafond.

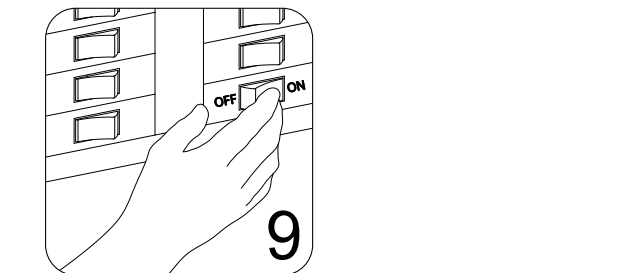
12

.83"



Déplacer l'interrupteur pour sélectionner la température de couleur souhaitée.

Aligner les quatre pattes de la plaque de fixation avec les fentes de l'abat-jour. Tourner l'abat-jour dans le sens horaire jusqu'à ce qu'il s'arrête.



Rétablir l'alimentation.

14

15